

SUN FAST 3200

Longueur HT	/ Overall Length	/ Länge über Alles	10,10 m	33 ' 1 "
Longueur coque	/ Hull Length	/ Länge rumpf	9,79 m	32 ' 1 "
Longueur flottaison	/ L W L	/ Länge Wasserlinie	8,55 m	28 ' 0 "
Largeur HT	/ Max Beam	/ Breite über Alles	3,48 m	11 ' 5 "

Déplacement lège	/ Displacement	/ Gewicht	3400 kg	7496 lbs
------------------	----------------	-----------	---------	----------

Poids lest fonte-plomb	/ iron cast-lead keel weight	/ Ballastgewicht std	1300 kg	2866 lbs
------------------------	------------------------------	----------------------	---------	----------

Tirant d'eau	/ Draft	/ Tiefgang	1,90 m	6 ' 2 "
--------------	---------	------------	--------	---------

Motorisation Maxi	/ Engine	/ Motor Yanmar 2ym15 + SD20	15 Hp	11 Kw
-------------------	----------	-----------------------------	-------	-------

Cabines	/ Cabin	/ Kabinen	2	
---------	---------	-----------	---	--

Couchages	/ Berths	/ Schlafplätze	6	
-----------	----------	----------------	---	--

Capacité carburant	/ Fuel capacity	/ Dieseltank Inhalt	75 l	20 US gal
--------------------	-----------------	---------------------	------	-----------

Capacité eau	/ Water capacity	/ Wassertank Inhalt	80 l	21 US gal
--------------	------------------	---------------------	------	-----------

Capacité froid	/ Fridge capacity	/ Kühlbox	60 l	16 US gal
----------------	-------------------	-----------	------	-----------

I	12,80 m	41 ' 11 "
J	3,85 m	12 ' 7 "
P	11,80 m	38 ' 8 "
E	4,25 m	13 ' 11 "
SPL	4,15 m	13 ' 7 "

Grand-voile	/ Mainsail	/ Grosssegel	33,5 m ²	360 Sq ft
-------------	------------	--------------	---------------------	-----------

Génois	/ Genoa	/ Genua	28,5 m ²	307 Sq ft
--------	---------	---------	---------------------	-----------

Spinnaker	/ Spinnaker	/ Spinnaker	83,0 m ²	893 Sq ft
-----------	-------------	-------------	---------------------	-----------

Catégorie CE demandée	/ CE category	/ CE kategorie	A	6 Pers
-----------------------	---------------	----------------	---	--------

Architecte	/ Design	/ Architekt	ANDRIEU YACHT DESIGN	
------------	----------	-------------	----------------------	--

CONSTRUCTION

HULL: Infusion with balsa coring

Structural inner moulding glued into place

DECK: Infusion deck with foam sandwich

Infusion moulded mast bulkhead and watertight bulkhead forward

COCKPIT / TRANSOM

Storage lockers to port and starboard with access by deck hatches

Cockpit bench seating

Gas bottle storage in cockpit

Storage for liferaft in central locker

3 winch handle holders

Swim ladder on stern

2 tillers

Manual bilge pump near helm

2 navigation compasses

Foot hold in centre of cockpit and near helm positions

STEERING

Double polyester rudders and stainless steel rudder stocks
Self-aligning rudder bearings

RIGGING

Keel-stepped mast
2 levels of pushing spreaders – 19/20 fractional
Stainless steel *Dyform*® shrouds
Adjustable backstay with returns to each helm
Forestay with hardware for hanked-on sail
Delivered without sails
Tricolour navigation lights on masthead

RUNNING RIGGING

2 multipurpose genoa halyards so that one can be used as the spinnaker pole uphaul
1 doubled mainsail halyard with shackle
2 masthead spinnaker halyards
2 genoa sheets
1 mainsheet with fine tune
1 mainsail outhaul
Adjustment lines for mainsheet car and genoa cars
2 reef lines
Rigid boom vang

DECK HARDWARE

Forward stainless steel pulpit
Stainless steel bow sprit with fitting for mounting a gennaker furler
Aft stainless steel pushpits
2 levels of lifelines with stainless steel stanchions
2 mooring cleats without fairleads aft (on deck edge)
1 mooring cleat without fairleads on foredeck
Toerail moulded with the deck
Mainsail traveller track on bench in rear of cockpit
Harken deck hardware
Line jammers on coachroof for halyards and control lines
2 winches for genoa and spinnaker
2 winches on coachroof for halyards and control lines
2 3-sheave return blocks on the deck
2 turning blocks for genoa sheets
2 tracks for genoa lead cars on sidedecks
Chainplates for shrouds on side of hull
Chainplates for backstay
Through fitting for mast with blocks
Handrails on deck

COMPANIONWAY

3 steps with non-slip strips
Plexiglass door lockable from interior and exterior with air vents
Sliding GRP hatch
Ocean cover in GRP
Removable composite companionway for access to front of engine

Engine panel inset in companionway with fuel gauge and voltmeter for engine battery
Stainless steel handrails to each side of companionway

ELECTRICAL PANEL

Electrical panel
12V plug
Voltmeter for house battery bank
1 engine battery 50A OPTIMA and 2 house batteries 50A OPTIMA

CHART TABLE

Chart table to port with storage within desk
Panel for mounting electronics
Designed to be compatible with a laptop computer

SALOON

Table
2 bench seats with back rest 2m long
Storage under bench seats and behind back rests
Storage compartments under side deck to port and starboard
Fixed ports along coachroof
Cushions and back rests have removable covers – “Jaguar” PVC
Removable floorboards
80L water tank under saloon seating

GALLEY

L-galley to starboard
Worktop of laminate
Storage and access to through-hull
Stainless steel sink
Pressurised cold water tap
Storage for flatware and rubbish bag mount
2 burner hob
60L icebox
Fixed port above galley
Handrail in facade

AFT CABINS

Double berth 1.96 m long
Mattresses with removable fabric covers
1 large port opening into the cockpit per cabin
2 fabric hanging lockers
Complete access to engine compartment
Access to battery switches
Cabin doors of the same fabric as the hanging lockers

HEAD COMPARTMENT

Finished in GRP
Head access via sliding door in composite forward bulkhead
Sink with pressurised shower fixture
Drainage of compartment via bilge
1 opening deck hatch
1 marine head with manual pump

FORWARD SECTION

Composite watertight bulkhead with through access via deck hatch

ENGINE

Engine throttle in the cockpit with removable handle

Sound insulation for engine compartment

Access via removable companionway

Diesel engine Yanmar 2YM15 – 15 HP

Saildrive SD20 transmission

2-blade folding propeller

Fuel filter

Raw water filter

Anti-siphon gooseneck

75L roto moulded fuel tank

MISCELLANEOUS

Keel mixed lead / iron with an epoxy surface treatment

Owner's manual

3 winch handles

All through-hulls are bronze and are flush-mounted

Bilge sump

OPTIONS

Running rigging for symmetrical spinnaker and carbon spinnaker pole

Removable drum genoa furler – Harken MK IV

Headstay foil – Harken

Shorepower, 12A battery charger and 2 additional 50A OPTIMA batteries for house bank

Lee cloth kit for all berths

Electronics package

3 instrument repeaters mounted on mast

Raymarine C80 at chart table

USB interface for computer at chart table

Non contractuel

SUN FAST 3200

Longueur HT	/ Overall Length	/ Länge über Alles	10,10 m	33 ' 1 "
Longueur coque	/ Hull Length	/ Länge rumpf	9,79 m	32 ' 1 "
Longueur flottaison	/ L W L	/ Länge Wasserlinie	8,55 m	28 ' 0 "
Largeur HT	/ Max Beam	/ Breite über Alles	3,48 m	11 ' 5 "

Déplacement lège	/ Displacement	/ Gewicht	3400 kg	7496 lbs
------------------	----------------	-----------	---------	----------

Poids lest fonte-plomb	/ iron cast-lead keel weight	/ Ballastgewicht std	1300 kg	2866 lbs
------------------------	------------------------------	----------------------	---------	----------

Tirant d'eau	/ Draft	/ Tiefgang	1,90 m	6 ' 2 "
--------------	---------	------------	--------	---------

Motorisation Maxi	/ Engine	/ Motor Yanmar 2ym15 + SD20	15 Hp	11 Kw
-------------------	----------	-----------------------------	-------	-------

Cabines	/ Cabin	/ Kabinen	2	
---------	---------	-----------	---	--

Couchages	/ Berths	/ Schlafplätze	6	
-----------	----------	----------------	---	--

Capacité carburant	/ Fuel capacity	/ Dieseltank Inhalt	75 l	20 US gal
--------------------	-----------------	---------------------	------	-----------

Capacité eau	/ Water capacity	/ Wassertank Inhalt	80 l	21 US gal
--------------	------------------	---------------------	------	-----------

Capacité froid	/ Fridge capacity	/ Kühlbox	60 l	16 US gal
----------------	-------------------	-----------	------	-----------

I	12,80 m	41 ' 11 "
J	3,85 m	12 ' 7 "
P	11,80 m	38 ' 8 "
E	4,25 m	13 ' 11 "
SPL	4,15 m	13 ' 7 "

Grand-voile	/ Mainsail	/ Grosssegel	33,5 m ²	360 Sq ft
-------------	------------	--------------	---------------------	-----------

Génois	/ Genoa	/ Genua	28,5 m ²	307 Sq ft
--------	---------	---------	---------------------	-----------

Spinnaker	/ Spinnaker	/ Spinnaker	83,0 m ²	893 Sq ft
-----------	-------------	-------------	---------------------	-----------

Catégorie CE demandée	/ CE category	/ CE kategorie	A	6 Pers
-----------------------	---------------	----------------	---	--------

Architecte	/ Design	/ Architekt	ANDRIEU YACHT DESIGN	
------------	----------	-------------	----------------------	--

CONSTRUCTION

COQUE : Infusion avec sandwich balsa.

Contre moule structurel collé.

PONT : Pont en infusion avec sandwich mousse

Cloison de mat et Cloison étanche en infusion.

COCKPIT / JUPE ARRIÈRE

Coffre de rangement armement à tribord et bâbord accès par panneaux de pont

Bancs de cockpit

Logement bouteille de gaz dans cockpit

Logement du bib dans coffre central cockpit

3 Etais à manivelles

Echelle de bain sur jupe

2 Barre franche

Pompe de cale manuelle près du barreur

2 Compas de navigation

Cale pied central + cales pieds barreur

GOUVERNAIL

Double safrans en polyester et mèche inox

Gouvernail à deux paliers auto-alignants

GRÉEMENT

Mât implanté

2 étage de barres flèches poussant 19/20 ème

Haubanage *Dyform*® inox

Réglage pataras central par palan avec retour de chaque coté

Etais et cadène pour génois sur mousquetons.

Livré sans voile

Feux de navigation en tête de mât

GRÉEMENT COURANT

2 Drisse de génois polyvalente dont une drisse compatible balancine de spi symétrique.

1 drisse de grand-voile mouflée sur manille.

2 drisses de spi en tête.

2 écoutes de génois

1 écoute de grand voile avec palan fin

1 bordure de grand voile

Réglages chariot d'écoute de GV et avale-tout génois

2 bossés de ris

Hale-bas de bome rigide

ACCASTILLAGE DE PONT

Balcon avant en inox

Bout dehors fixe en tube inox pour montage emmagasineur.

Balcons arrière en inox

2 Etages de filières avec chandeliers inox

2 Taquets d'amarrage sans chaumard à l'arrière (sur liston)

1 Taquet d'amarrage sans chaumards à l'avant

Rail de fargue réaliser directement dans le moulage du pont.

Barre d'écoute de GV sur banc de cockpit arrière

Equipement de pont Harken

Bloqueurs sur roof pour drisses et réglages

2 winchs de génois et spi

2 winchs sur roof pour drisses et manoeuvres des voiles

2 renvois 3 réas plat-ponts vers cockpit

2 Poulies de renvois à bloqueur pour écoutes génois

2 rails d'écoute de génois avec avale-tout sur passavant

Cadènes de haubans et de bas-haubans sur flanc de coque

Cadènes de pataras

Ferrure d'étambrai de mât avec pouliage

Mains-courantes de roof

DESCENTE

3 Marches avec anti-dérapant

Porte plexi verrouillable intérieure et extérieure avec aération

Capot coulissant de descente en polyester

Cache capot en polyester

Descente en composite amovible pour accès avant moteur

Tableau de bord moteur dans la descente avec jauge fuel et voltmètre pour batterie moteur
Mains-courantes inox intérieurs de chaque côté de la descente

TABLEAU ÉLECTRIQUE

Tableau électrique simplifié standard

1 prise 12 V

Voltmètre pour batteries de bord

1 batterie moteur 50A OPTIMA + 2 batteries servitude 50A OPTIMA

COIN NAVIGATEUR

Table à cartes à bâbord avec équipets et rangement intérieur

Panneau support instruments de navigation

Conception compatible PC

CARRÉ

Table de carré

2 banquettes avec dossier L mini 2.00 m

Rangements sous les assises et derrière les dossiers en toile

Equipets sous passavant bâbord et tribord

Vitrages latéraux de roof

Coussins et dossiers avec housses tissus amovibles – PVC « Jaguar »

Plancher amovible

Réservoir d'eau 80L sous couchettes carré

CUISINE

Disposition en L à tribord

Meuble de cuisine avec plan de travail lamifié

Rangement et accès vanne

Evier inox

Robinet eau froide eau sous pression

Fonction rangement à couverts et rangement + 1 Support sac poubelle

Réchaud 2 feux

Glacière 60 L

Vitrage de roof

Main-courante en façade

CABINES ARRIÈRES

Lit double 1,96 m

Matelas avec housses tissu amovibles

1 grand hublot de cockpit ouvrant par cabine

2 penderies en toile

Accès complet au moteur

Accès coupe-batteries

Portes cabines en toile idem penderie

SALLE D'EAU

Meuble moulé en polyester

Accès salle d'eau par porte coulissante dans cloison composite

Vasque avec douchette eau sous pression

Evacuation du fond directe vers puisard

1 panneau ouvrant de roof

1 WC marin avec pompe manuelle

POSTE AVANT

Cloison étanche en composite avec accès par panneau de pont

MOTEUR

Mannette de commande moteur dans le cockpit a poignée démontable.

Isolation phonique du compartiment

Accessibilité au moteur descente amovible

Moteur diesel 15 cv 2YM15 Yanmar

Transmission S-drive SD20

Hélice bipale bec de canard

Filtre décanteur carburant

Filtre à eau de mer

Clapet anti-siphon

Réservoir fuel roto moulé 75L

DIVERS

Lest mixte fonte / plomb traité Epoxy

Manuel d'entretien

3 manivelles de winch

Toutes les vannes sont en bronze montage « flush ».

Point bas pompe de cale

OPTIONS

Grément courant de spi + tangon carbone

Enrouleur tambour démontable – Harken MK IV

Etai creux - Harken

Prise de quai, chargeur 12A et 2 batteries de 50A OPTIMA

Toiles anti-roulis

Pack Electronique

Répétiteurs en pied de mat (3)

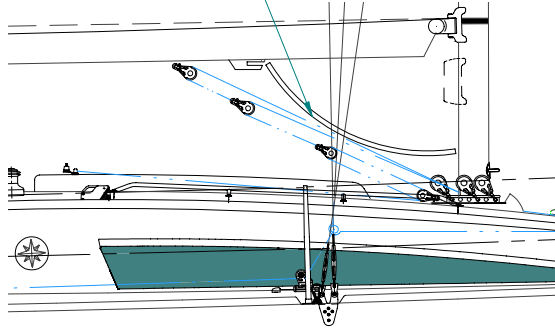
GPS Raymarine C80 à la table à cartes

Interface PC (USB) à la table à cartes

non contractuel

Hale bas de bome rigide

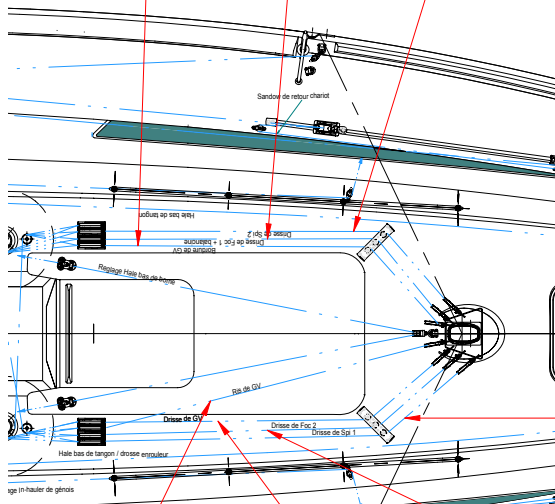
I2101 rod
061820



Bordure de GV
Dia.8mm 12M Gris filet rouge

Drisse Spi 2
Dia.8mm 30M Rouge

Drisse Foc 1
Dia.8mm 30M Gris



Prise de ris 1
Dia.8mm 14M Gris filet jaune

Drisse Foc 2
Dia.8mm 30M Chine noir/bleu

Drisse de GV MOUFLEE
Dia.8mm 54M Chine noir/rouge

Cascade de HB 001
Dia.8mm 2 X 9M Noir

Cascade de HB 002
Dia.8mm 2 X 9M Noir

Réglage de HB
Dia.8mm 2 X 9M Noir

CIRCUIT DE HALE-BAS DE BOME

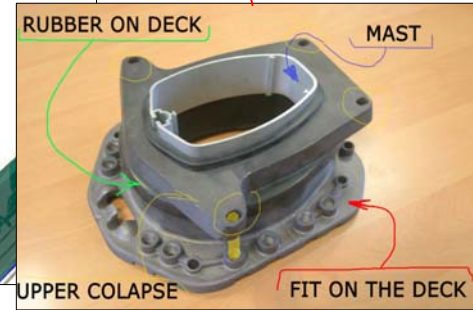
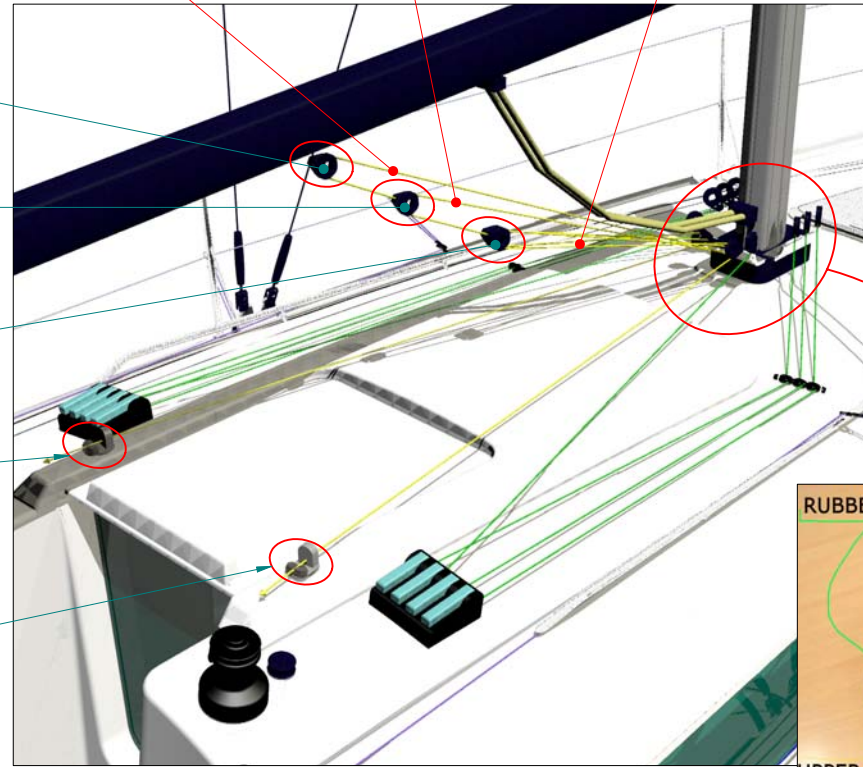
H6050
975257

H6050
975257

H2638
975846

H240
014009

H240
014009



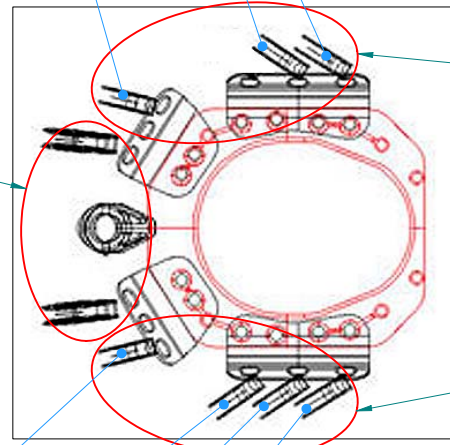
3 X H2600
975840

Drisse Spi 2
Dia.8mm 30M Rouge

Drisse de spi 2
Drisse de foc 1 / Balancine
Bordure de GV

3 X H6059
976066

4 X H6059
976066



Prise de ris 1

Drisse de GV

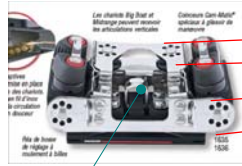
Drisse de foc 2

Drisse de spi 2

REP	CODE	DESIGNATION	MATIERE	Q.TE
		GAME SUN FAST OPEN		
		HALE BAS		
		SUN FAST 3200 OPEN		
		TOL GEN: 1		
		COTES: mm		
		DATE: 15/09/07		
		PLAN: N° 51020-682		

JEANNEAU

06 document est votre propriété - in the picture area reproduction or communication sans notre autorisation - SP 5200 plan 010 0200000000000000



HI631
990745

HI958
960346

HI635
903368

HI960
960348

Ecoute de GV
Dia.8mm X 23M Rouge

HI960
960348

Va & vient Ecoute de GV
Dia.8mm 2 X 9M Noir

H2638
975846

Réglage fin de GV
Dia.6mm X IIM Rouge

HI631
990745

H2600
975840

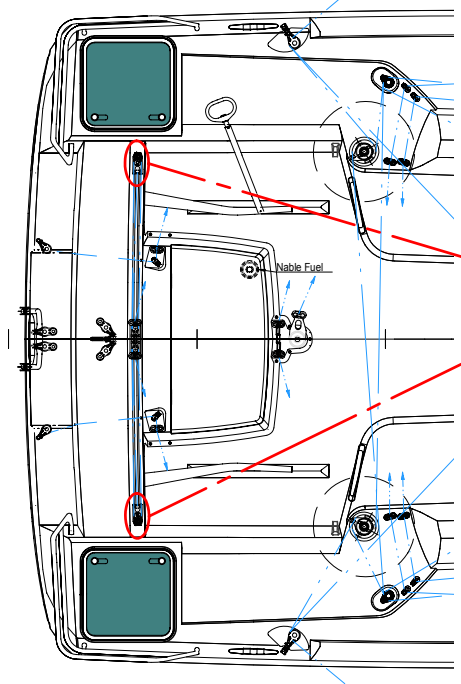
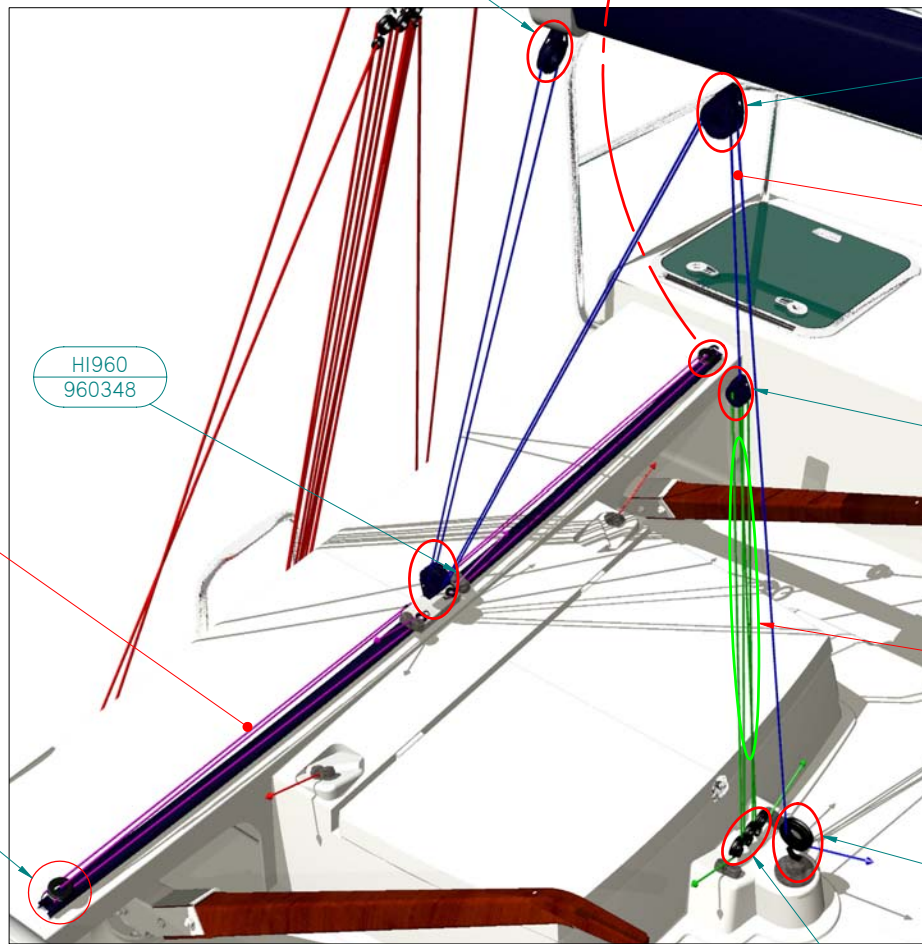
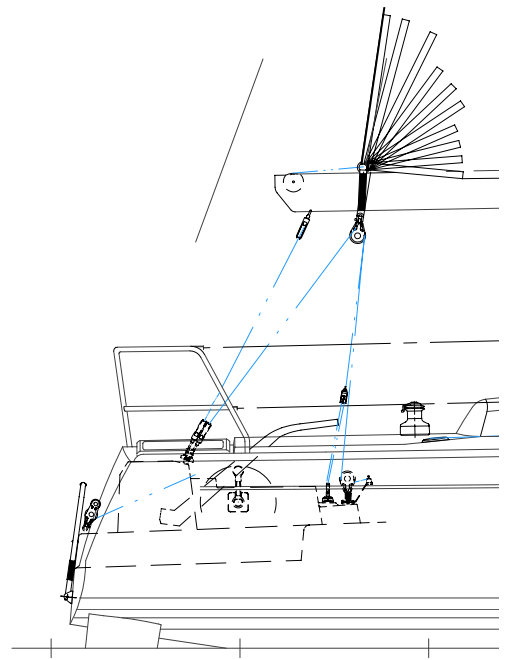
3 X H2636
975154

H296 + HI50
972923 + 851110



H296 + HI50
972923 + 851110

HI44
031126



REP	CODE	DESIGNATION	MATIERE	Q.TE
		GAJNE SUN FAST OPEN		
		plan de pont		
		SUN FAST 3200 OPEN		
		TOL GEN: 1		
		COTES: 1/50		
		DATE: 15/09/07		
		PLAN: N° SUG20-681		
		DESIGN: MVA		
		PROJ: modif essais out		

